

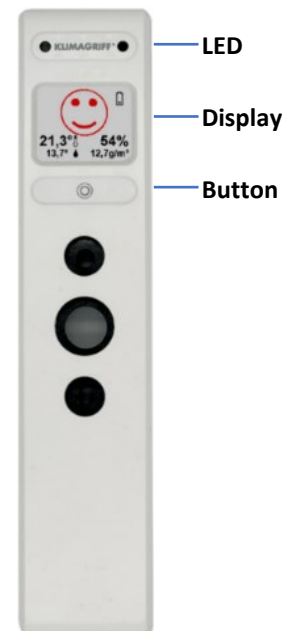
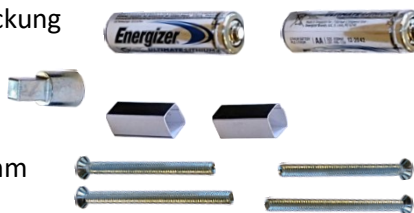
KLIMAGRIFF® Installationsanleitung, 2024-05-28, zu v.2.00

Nach der Kalibrierung & Aktivierung misst der KLIMAGRIFF® regelmäßig die Luftqualität (Feuchte, Temperatur, usw.), ermittelt die Griff- & Fensterposition und speichert neue Zustände im internen Speicher (Datenlogger). Auf dem Display werden Handlungsempfehlungen zum bedarfsgerechten Lüften gegeben.

Zur Inbetriebnahme sind die korrekte Montage und Kalibrierung erforderlich.

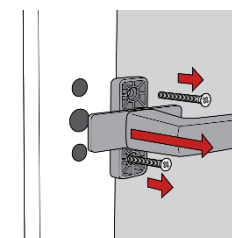
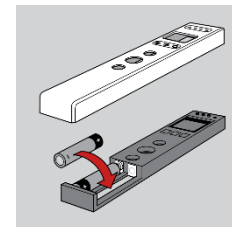
Lieferumfang

- 1 St. KLIMAGRIFF®, Modul mit weißer Designabdeckung
- 2 St. Batterien: AA-Lithium, 1,5V
- 1 St. Stiftverlängerung, vierkant
- 2 St. Positionshülsen (schwarz/weiß) aus Pappe
- 4 St. Schrauben. Je 2x M5x60 mm und 2x M5x70 mm (Länge, je nach Fensterprofil)



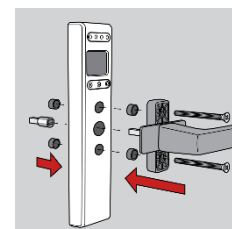
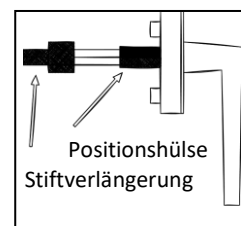
Montage (am Fenster):

1. Beiliegende AA-Batterien in den KLIMAGRIFF® einlegen + Oberschale auflegen.
2. Vorhandenen Fenstergriff abschrauben.
3. Eine Positionshülse bis zur Rosette auf die Vierkantachse des Griffes aufstecken. (Die Orientierung ist dabei egal, die Zweite dient als Ersatz)
4. Die Stiftverlängerung auf die Vierkantachse stecken oder vorher ins Fenster einsetzen.
5. Alles gemeinsam mit den längeren Schrauben (60 oder 70mm) ans Fenster anschrauben.



Kalibrierung und Start

1. Das Fenster schließen und den ☉ Button 3-mal direkt hintereinander drücken. Die LED leuchtet dabei jeweils kurz auf. Es ertönen drei kurze „Beep“ als Startbestätigung. Die grüne LED blinkt ab jetzt ca. 1-mal pro Sekunde. Das Display wird aktualisiert, man kann hier aber auch sofort weitermachen.
2. Den Fenstergriff langsam, und ggf. zwei/drei Mal, in alle drei Positionen bringen, bis die LED dauerleuchtet. (bei z.B. Balkontüren, ohne Kipp-Position, kann die Kalibrierung auch zuerst ohne Montage „in der Hand“ durchgeführt werden)
3. Wenn die LED dauerleuchtet, das Fenster schließen! Griff in ZU-Position, und den Button für ca. 4 Sekunden dauerdrücken, bis ein kurzes „Beep“ das bestätigt. Als Bestätigung für den Abschluss der Konfiguration ertönt wieder das dreifache „Beep“.
4. Nach 2 Minuten bricht die Kalibrierung erfolglos ab. Bitte überprüfen Sie, ob die schwarz-weiße Positionshülse passend auf der Vierkantachse sitzt! (siehe Montage)
5. Zur Überprüfung bitte das Fenster auf Kipp stellen und die Diagnose aktivieren (Button ca. 4sec drücken). Die Position „Kipp“ und ein Winkel sollten korrekt angezeigt werden.



Die KLIMANAVI App

Die Handlungshinweise auf dem KLIMAGRIFF®-Display werden durch einmalige Verbindung zur kostenlosen Apple™ App „Klimanavi“ aktiviert. Darüber hinaus können die Schwellwerte & Alarmer eingestellt, aufgezeichneten Daten ausgelesen, angezeigt, ein Report erstellt und weitergeleitet werden. Wir bieten zwei kostenlose Apps für Apple-Geräte ab iOS 16 im Apple™ App-Store. Die App „KLIMANAVI“ und die erweiterte App „KLIMANAVI Pro“ exklusiv für das iPad.

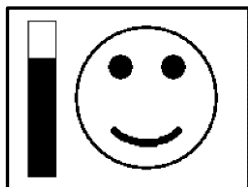
Eine App für Android-Geräte verzögert sich leider immer noch (Stand Mai 2024).



<https://smart-klima.de/klimanavi-app/>



SMART KLIMA
Innovationen für Luft und Raum



Alles OK

230524	16:25
dreh	120°
24,7°C	49%
13,3°C	11,1g
1440Pk	67%
511ppm	123

Diagnose

230524	16:25
v2008	
72%	54321
89882	39000
05222	54321
Pin	123456

Bluetooth (BLE) aktiv



Bitte Stoßlüften



genug Gelüftet



es ist zu kalt



Batterien leer



Funktionen

Der KLIMAGRIFF® verfügt über eine **grüne LED** und einen **Signalton-Geber** zur Bestätigung von Tastenbetätigung und z.B. zur Unterstützung bei der Kalibrierung oder bei Alarmen (falls aktiviert, App).

Der KLIMAGRIFF® verfügt über einen **Touch-Button (Kreis)** ☉ unterhalb des Displays:

- Kurz drücken, die **grüne LED** leuchtet auf. Bei Alarm: diesen deaktivieren, „snooze“.
- > 4 Sekunden drücken, bis zum einfachen „Beep“ und loslassen: **Diagnosemessung**.
- > 8 Sekunden drücken, bis zum mehrfach „BeepBeep“: **Bluetooth** aktivieren = An. Im Display werden Statusinformationen, Serien- und PIN-Nummer angezeigt. Der Griff kann jetzt von der KLIMANAVI App gefunden (aktiviert) werden.
- Dreimal kurz drücken - **Kalibrierung**: (siehe erste Seite).
Bricht nach 2 Minuten automatisch ab.

Datenlogger und Messtechnik

Der KLIMAGRIFF® enthält verschiedene Sensoren, die Grifferkennung und einen Speicher, in dem regelmäßig & dauerhaft Messdaten (Datenlogger, Kalibrierung nötig) zur Auswertung mit der Smartphone-App KLIMANAVI gespeichert werden.

- Raumtemperatur in °C und relative Luftfeuchtigkeit in %
- Taupunkt in °C und absolute Feuchtigkeit in g/m³ werden berechnet
- VOC-Index und CO₂ in ppm (exklusiv beim Raumlüthelfer).
Der VOC-Index wird mit einem nächsten Firmwareupdate aktiviert.
- Griffposition (Zu, Dreh, Kipp)
- Fenster- bzw. der Kipp- und Schwenkwinkel in Grad

Im Display werden Symbole als Handlungsanweisung dargestellt. Ein offenes Fenster verschwendet im Winter wertvolle Energie, daher bittet der KLIMAGRIFF® nach ca. 5 Min. das Fenster wieder zu schließen.

Ein „Erfolgspunkte-Balken“ wird neben dem Smiley als Index zum Lüftungserfolg angezeigt. Mit z.B. Stoßlüften kann man sich schnell, viele Punkte „verdienen“.

Das E-Paper-Display mit eINK-Technology, funktioniert ohne Hintergrundbeleuchtung. Ein Effekt ist aber, dass Änderungen auf dem Display mehrere Sekunden brauchen und es dabei mehrfach flackert. Das ist normal, kein Defekt.

Sind die gemessene Temperatur und der berechnete Taupunkt zu nah beieinander und es ist unter 17°C kalt, sollte die Heizung weiter hochgestellt werden. Wenn also Lüften keine Verbesserung mehr bringen kann, wird „**Heizen !**“ empfohlen.

Bei fast leerer Batterie geht der KLIMAGRIFF® in einen Reservemodus, zeichnet weiter Daten auf, gibt aber keine Handlungsanweisungen mehr. Bitte Batterien nur durch Lithium (keine Alkaline) auswechseln. Die Kalibrierung bleibt erhalten, aber bitte den Klimagriff® wieder mit der App (einmalige BLE-Verbindung) aktivieren.

Handbuch, Datenblatt, Videos und weitere Informationen unter
<https://smart-klima.de/klimagriff/>

Falls es Fragen gibt, z.B. die Kalibrierung nicht funktioniert hat, sind wir selbstverständlich auch persönlich für Sie erreichbar.

Smart-Klima GmbH, Schützenstr. 60, 42659 Solingen
info@smart-klima.de, +49-212-250-880-0